

TERRA BAND UV

FITA ADESIVA BUTÍLICA



NAIL
SEALING



DURABILITY



100% UV
RESISTANCE



STRONG

TERRAÇOS E FACHADAS

Ideal para a proteção das ripas da água e dos raios UV. Utilizável tanto para os terraços que para as fachadas, assegura a proteção e a durabilidade das ripas em madeira.

ESTABILIDADE UV PERMANENTE

O suporte em alumínio reforçado e a formulação em butilo permitem uma excelente durabilidade, mesmo em condições de stress térmico e de exposição contínua aos raios UV.

COMPOSIÇÃO

- 1 suporte: película de alumínio reforçado na cor antracite estável aos UV
- 2 colante: composto butílico adesivo cinzento
- 3 camada de separação: película em PE



BUTYL
BASED

DADOS TÉCNICOS

Propriedades	normativa	valores	USC units
Espessura	-	8 mm	31 mil
Aderência inicial +23/+5 °C	ASTM D2979	7,2/13 N	1.6/2.9 lbf
Força de aderência em aço a 180°	ASTM D1000	20 N/10 mm	11.42 lbf/in
Deslizamento vertical	ISO 7390	0 mm	-
Resistência à tração MD/CD	EN 12311-1	185/200 N/50 mm	21.13/22.84 lbf/in
Alongamento MD/CD	EN 12311-1	10/20 %	-
Fator de resistência ao vapor de água (μ)	UNI EN 1931	2720000	10880 MN-s/g
Reação ao fogo	EN 13501-1	classe E	-
Resistência à temperatura	-	-40/+100 °C	-40/+212 °F
Temperatura de aplicação ⁽¹⁾	-	+0/+40 °C	+32/104 °F
Impermeabilidade à água	-	conforme	-
Resistência aos raios UV	-	permanente	-
Temperatura de armazenagem ⁽²⁾	-	+5/+40 °C	+41/104 °F
Classificação VOC francesa	ISO 16000	A+	-
Emissões VOC	EN 16516	muito baixas	-
Presença de solventes	-	não	-

⁽¹⁾Sobre um suporte seco e a uma temperatura > 0 °C. É necessário garantir que não haja condensação ou geada na superfície.

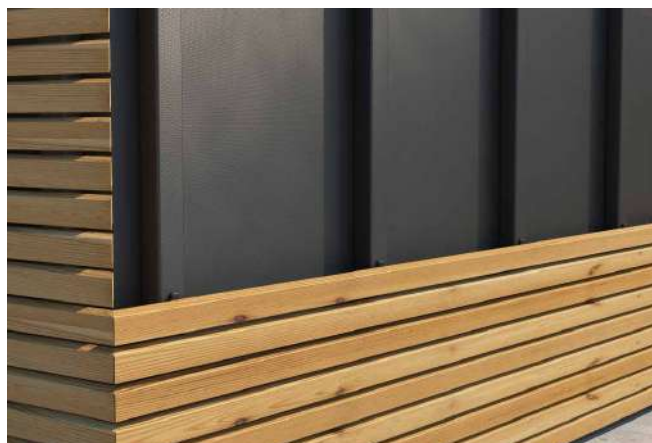
⁽²⁾Conservar o produto num local seco e coberto durante um período máximo de 12 meses.

Classificação do resíduo (2014/955/EU): 08 04 10.

CÓDIGOS E DIMENSÕES

CÓDIGO	B [mm]	L [m]	B [in]	L [ft]	
TERRAUV75	75	10	3.0	33	8
TERRAUV100	100	10	3.9	33	6
TERRAUV200	200	10	7.9	33	4
TERRAUV400	400	10	15.8	33	2

CAMPOS DE APLICAÇÃO



GAMA PRODUTOS



TERRAUV75



TERRAUV100



TERRAUV200



TERRAUV400



AUTO-SELANTE E MODELÁVEL

Fita macia e facilmente maleável. A mistura fecha-se sobre as perfurações, permanecendo perfeitamente impermeável à água, o que o torna também ideal para a impermeabilização por baixo da base de apoio.

RESISTENTE

Graças ao filme de alumínio reforçado, tem propriedades mecânicas incríveis e é resistente ao rasgo.